

# ΛΕΙΤΟΥΡΓΙΚΑ ΣΥΣΤΗΜΑΤΑ ΚΑΙ ΑΣΦΑΛΕΙΑ ΠΛΗΡΟΦΟΡΙΑΚΩΝ ΣΥΣΤΗΜΑΤΩΝ

## Κεφάλαιο 1ο

### Βασικές Εισαγωγικές Έννοιες

#### 1.1 Λογισμικό Συστήματος

##### 1.1.2 Είδη Λογισμικού

Όπως φαίνεται και στην εικ. 1.2

# ΛΕΙΤΟΥΡΓΙΚΑ ΣΥΣΤΗΜΑΤΑ ΚΑΙ ΑΣΦΑΛΕΙΑ ΠΛΗΡΟΦΟΡΙΑΚΩΝ ΣΥΣΤΗΜΑΤΩΝ

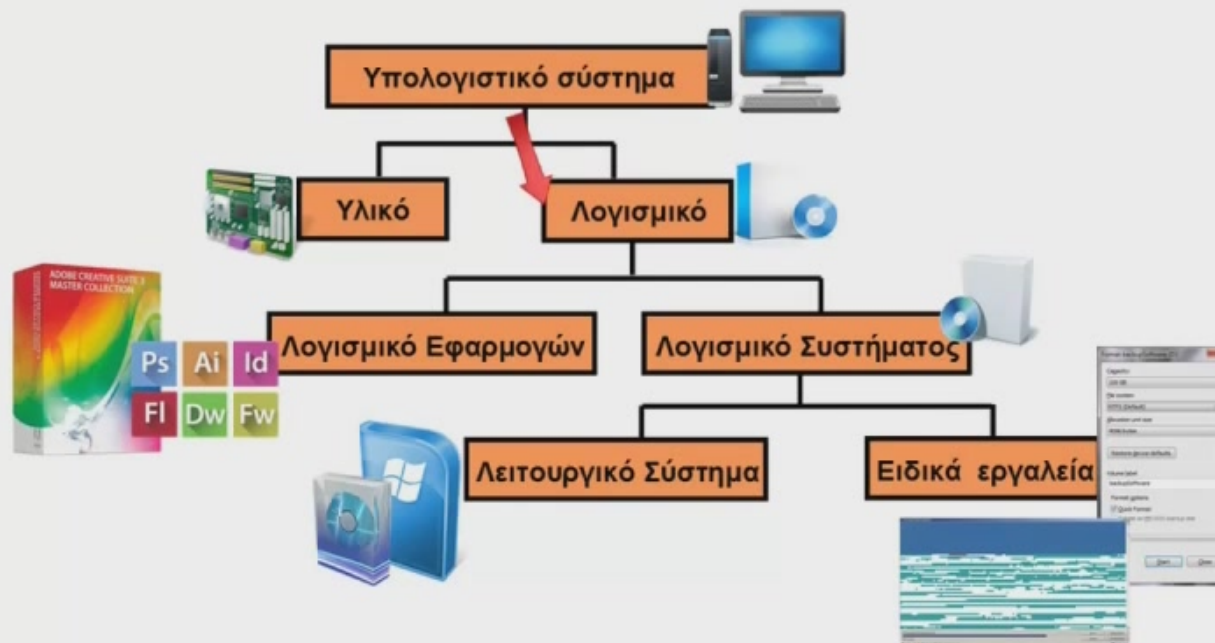
## Κεφάλαιο 1ο

### Βασικές Εισαγωγικές Έννοιες

#### 1.1 Λογισμικό Συστήματος

##### 1.1.2 Είδη Λογισμικού

Όπως φαίνεται και στην εικ. 1.2 το λογισμικό μπορεί να χωρισθεί σε **δύο** μεγάλες κατηγορίες:



# ΛΕΙΤΟΥΡΓΙΚΑ ΣΥΣΤΗΜΑΤΑ ΚΑΙ ΑΣΦΑΛΕΙΑ ΠΛΗΡΟΦΟΡΙΑΚΩΝ ΣΥΣΤΗΜΑΤΩΝ

## Κεφάλαιο 1ο

### Βασικές Εισαγωγικές Έννοιες

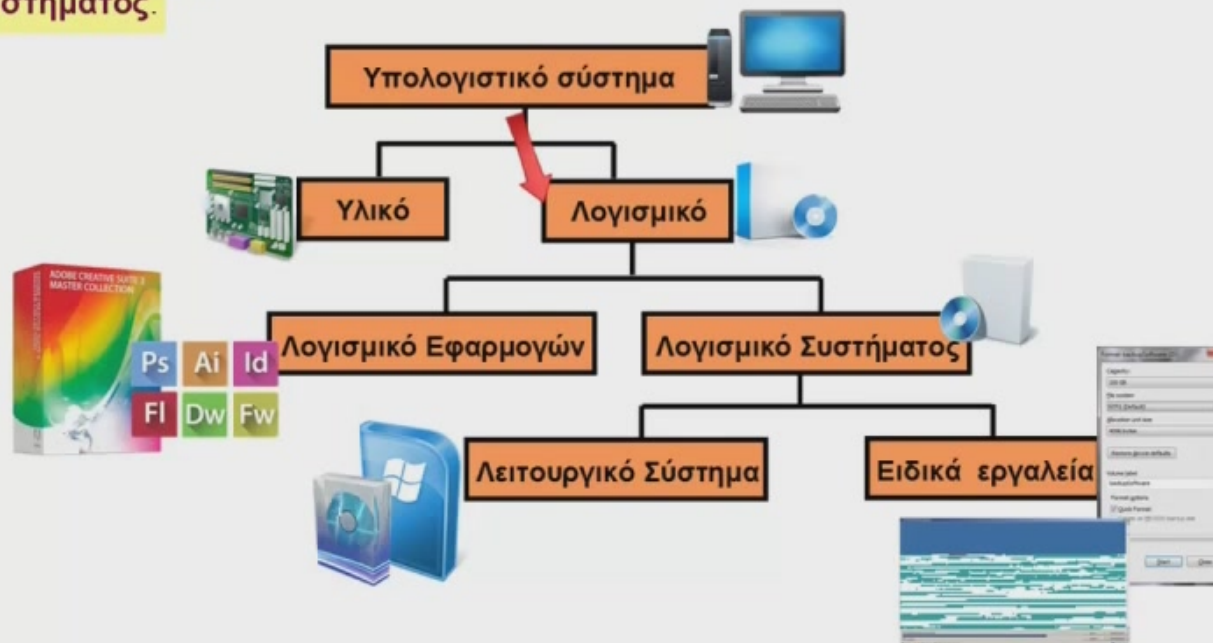
#### 1.1 Λογισμικό Συστήματος

##### 1.1.2 Είδη Λογισμικού

Όπως φαίνεται και στην εικ. 1.2

το λογισμικό μπορεί να χωρισθεί σε **δύο** μεγάλες κατηγορίες:

Στο λογισμικό εφαρμογών και στο λογισμικό Συστήματος.



# ΛΕΙΤΟΥΡΓΙΚΑ ΣΥΣΤΗΜΑΤΑ ΚΑΙ ΑΣΦΑΛΕΙΑ ΠΛΗΡΟΦΟΡΙΑΚΩΝ ΣΥΣΤΗΜΑΤΩΝ

## Κεφάλαιο 1ο

### Βασικές Εισαγωγικές Έννοιες

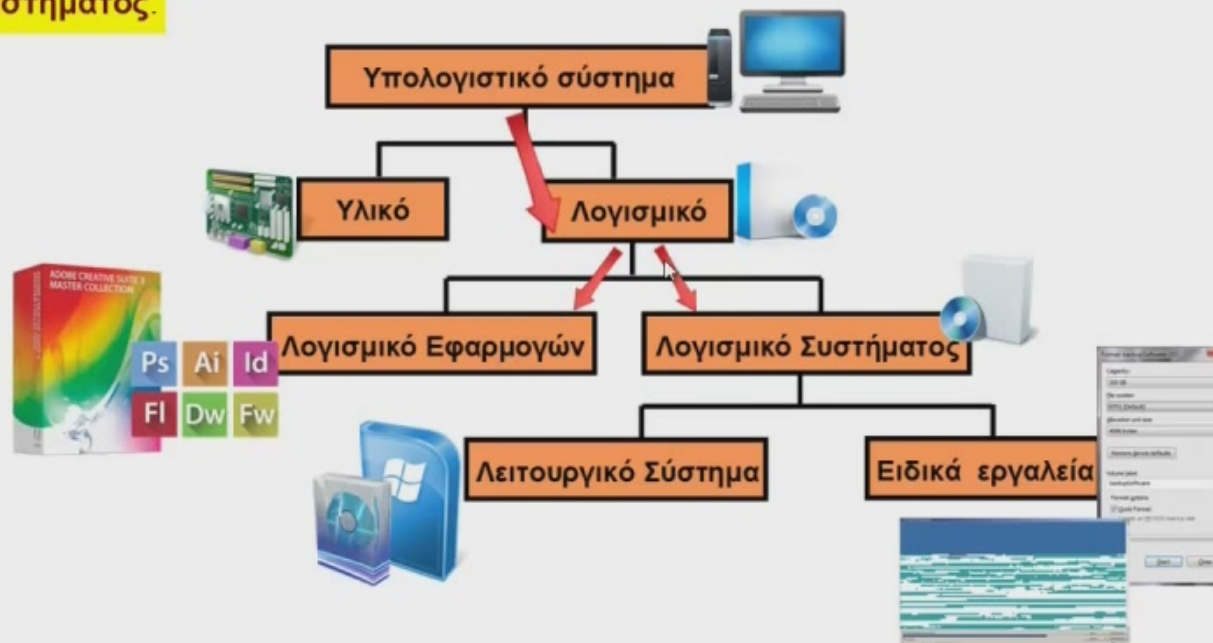
#### 1.1 Λογισμικό Συστήματος

##### 1.1.2 Είδη Λογισμικού

Όπως φαίνεται και στην εικ. 1.2

το λογισμικό μπορεί να χωρισθεί σε **δύο** μεγάλες κατηγορίες:

Στο λογισμικό εφαρμογών και  
στο λογισμικό Συστήματος.



# ΛΕΙΤΟΥΡΓΙΚΑ ΣΥΣΤΗΜΑΤΑ ΚΑΙ ΑΣΦΑΛΕΙΑ ΠΛΗΡΟΦΟΡΙΑΚΩΝ ΣΥΣΤΗΜΑΤΩΝ

## Κεφάλαιο 1ο

### Βασικές Εισαγωγικές Έννοιες

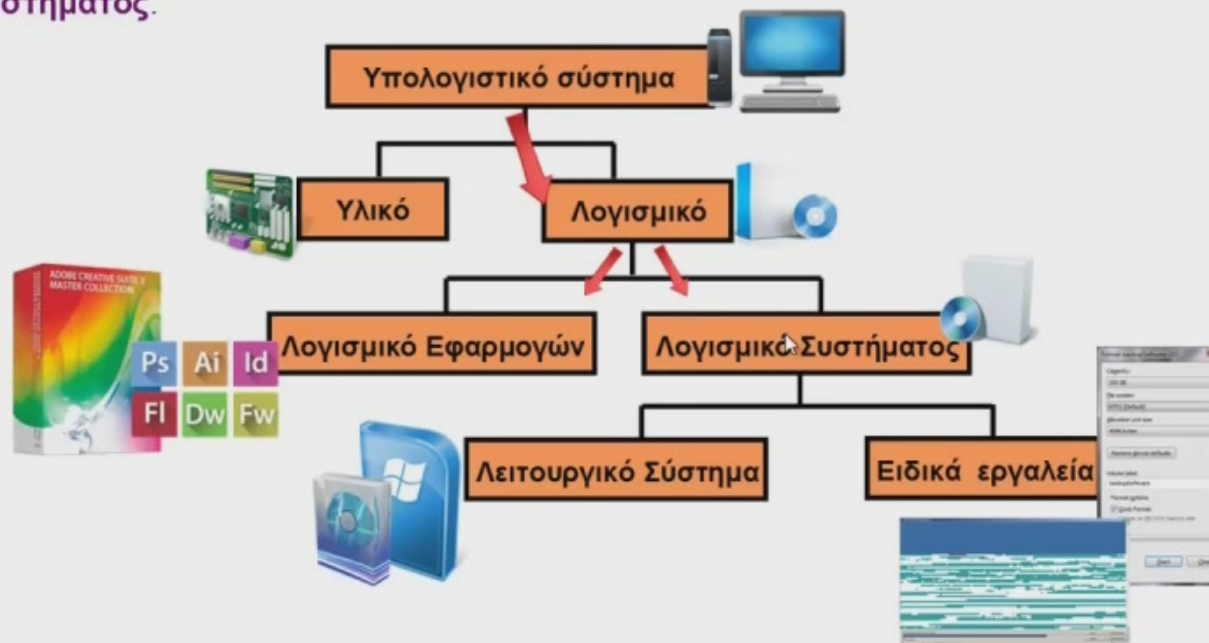
#### 1.1 Λογισμικό Συστήματος

##### 1.1.2 Είδη Λογισμικού

Όπως φαίνεται και στην εικ. 1.2

το λογισμικό μπορεί να χωρισθεί σε **δύο** μεγάλες κατηγορίες:

Στο **λογισμικό εφαρμογών** και  
στο **λογισμικό συστήματος**.



# ΛΕΙΤΟΥΡΓΙΚΑ ΣΥΣΤΗΜΑΤΑ ΚΑΙ ΑΣΦΑΛΕΙΑ ΠΛΗΡΟΦΟΡΙΑΚΩΝ ΣΥΣΤΗΜΑΤΩΝ

## Κεφάλαιο 1ο

### Βασικές Εισαγωγικές Έννοιες

#### 1.1 Λογισμικό Συστήματος

##### 1.1.2 Είδη Λογισμικού

###### Λογισμικό Εφαρμογών:

Στην κατηγορία αυτή περιλαμβάνεται μια μεγάλη ποικιλία

Λογισμικό Εφαρμογών

# ΛΕΙΤΟΥΡΓΙΚΑ ΣΥΣΤΗΜΑΤΑ ΚΑΙ ΑΣΦΑΛΕΙΑ ΠΛΗΡΟΦΟΡΙΑΚΩΝ ΣΥΣΤΗΜΑΤΩΝ

## Κεφάλαιο 1ο

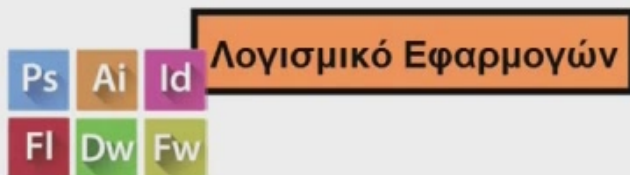
### Βασικές Εισαγωγικές Έννοιες

#### 1.1 Λογισμικό Συστήματος

##### 1.1.2 Είδη Λογισμικού

###### Λογισμικό Εφαρμογών:

Στην κατηγορία αυτή περιλαμβάνεται μια μεγάλη ποικιλία



# ΛΕΙΤΟΥΡΓΙΚΑ ΣΥΣΤΗΜΑΤΑ ΚΑΙ ΑΣΦΑΛΕΙΑ ΠΛΗΡΟΦΟΡΙΑΚΩΝ ΣΥΣΤΗΜΑΤΩΝ

## Κεφάλαιο 1ο

## Βασικές Εισαγωγικές Έννοιες

### 1.1 Λογισμικό Συστήματος

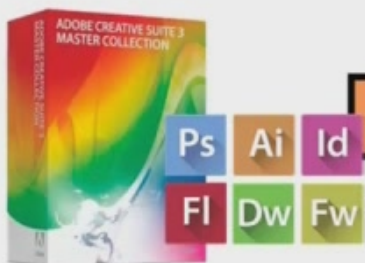
#### 1.1.2 Είδη Λογισμικού

##### Λογισμικό Εφαρμογών:

Στην κατηγορία αυτή περιλαμβάνεται μια μεγάλη ποικιλία

**διαφορετικών προγραμμάτων** τα οποία είναι κατασκευασμένα

για να **εκτελούν συγκεκριμένες εργασίες** σύμφωνα με τις απαιτήσεις και τις ανάγκες μας.



Λογισμικό Εφαρμογών



# ΛΕΙΤΟΥΡΓΙΚΑ ΣΥΣΤΗΜΑΤΑ ΚΑΙ ΑΣΦΑΛΕΙΑ ΠΛΗΡΟΦΟΡΙΑΚΩΝ ΣΥΣΤΗΜΑΤΩΝ

## Κεφάλαιο 1ο

## Βασικές Εισαγωγικές Έννοιες

### 1.1 Λογισμικό Συστήματος

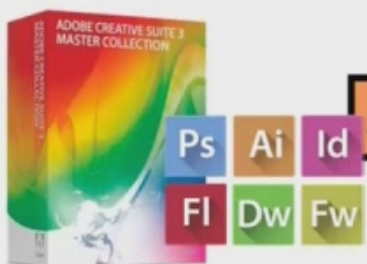
#### 1.1.2 Είδη Λογισμικού

##### Λογισμικό Εφαρμογών:

Στην κατηγορία αυτή περιλαμβάνεται μια μεγάλη ποικιλία

**διαφορετικών προγραμμάτων** τα οποία είναι κατασκευασμένα

για να **εκτελούν συγκεκριμένες εργασίες** σύμφωνα με τις απαιτήσεις και τις ανάγκες μας.



Λογισμικό Εφαρμογών



# ΛΕΙΤΟΥΡΓΙΚΑ ΣΥΣΤΗΜΑΤΑ ΚΑΙ ΑΣΦΑΛΕΙΑ ΠΛΗΡΟΦΟΡΙΑΚΩΝ ΣΥΣΤΗΜΑΤΩΝ

## Κεφάλαιο 1ο

## Βασικές Εισαγωγικές Έννοιες

### 1.1 Λογισμικό Συστήματος

#### 1.1.2 Είδη Λογισμικού

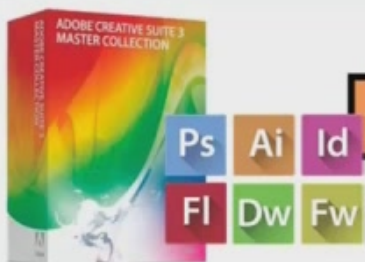
##### Λογισμικό Εφαρμογών:

Στην κατηγορία αυτή περιλαμβάνεται μια μεγάλη ποικιλία

**διαφορετικών προγραμμάτων** τα οποία είναι κατασκευασμένα

για να **εκτελούν συγκεκριμένες εργασίες** σύμφωνα με τις απαιτήσεις και τις ανάγκες μας.

**Ανάλογα με τη δραστηριότητα που αναπτύσσουμε επιλέγουμε και το αντίστοιχο πρόγραμμα.**



Λογισμικό Εφαρμογών



# ΛΕΙΤΟΥΡΓΙΚΑ ΣΥΣΤΗΜΑΤΑ ΚΑΙ ΑΣΦΑΛΕΙΑ ΠΛΗΡΟΦΟΡΙΑΚΩΝ ΣΥΣΤΗΜΑΤΩΝ

## Κεφάλαιο 1ο

### Βασικές Εισαγωγικές Έννοιες

#### 1.1 Λογισμικό Συστήματος

##### 1.1.2 Είδη Λογισμικού

###### Λογισμικό Εφαρμογών:

Μερικά παραδείγματα λογισμικού εφαρμογών είναι:

# ΛΕΙΤΟΥΡΓΙΚΑ ΣΥΣΤΗΜΑΤΑ ΚΑΙ ΑΣΦΑΛΕΙΑ ΠΛΗΡΟΦΟΡΙΑΚΩΝ ΣΥΣΤΗΜΑΤΩΝ

## Κεφάλαιο 1ο

### Βασικές Εισαγωγικές Έννοιες

#### 1.1 Λογισμικό Συστήματος

##### 1.1.2 Είδη Λογισμικού

###### Λογισμικό Εφαρμογών:

Μερικά παραδείγματα λογισμικού εφαρμογών είναι:

- ✓ Τα προγράμματα σχεδίασης, **επεξεργασίας** φωτογραφίας, βίντεο, εικόνων, ήχου και **πολυμέσων**.

# ΛΕΙΤΟΥΡΓΙΚΑ ΣΥΣΤΗΜΑΤΑ ΚΑΙ ΑΣΦΑΛΕΙΑ ΠΛΗΡΟΦΟΡΙΑΚΩΝ ΣΥΣΤΗΜΑΤΩΝ

## Κεφάλαιο 1ο

## Βασικές Εισαγωγικές Έννοιες

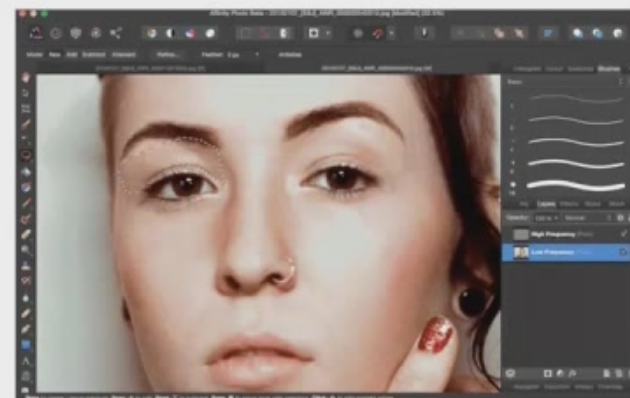
### 1.1 Λογισμικό Συστήματος

#### 1.1.2 Είδη Λογισμικού

##### Λογισμικό Εφαρμογών:

Μερικά παραδείγματα λογισμικού εφαρμογών είναι:

- ✓ Τα προγράμματα σχεδίασης, **επεξεργασίας** φωτογραφίας, βίντεο, εικόνων, ήχου και **πολυμέσων**.



# ΛΕΙΤΟΥΡΓΙΚΑ ΣΥΣΤΗΜΑΤΑ ΚΑΙ ΑΣΦΑΛΕΙΑ ΠΛΗΡΟΦΟΡΙΑΚΩΝ ΣΥΣΤΗΜΑΤΩΝ

## Κεφάλαιο 10

### Βασικές Εισαγωγικές Έννοιες

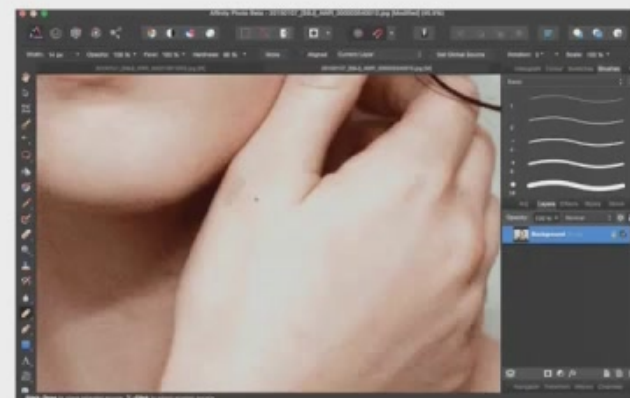
#### 1.1 Λογισμικό Συστήματος

##### 1.1.2 Είδη Λογισμικού

###### Λογισμικό Εφαρμογών:

Μερικά παραδείγματα λογισμικού εφαρμογών είναι:

- ✓ Τα προγράμματα σχεδίασης, **επεξεργασίας** φωτογραφίας, βίντεο, εικόνων, ήχου και **πολυμέσων**.



# ΛΕΙΤΟΥΡΓΙΚΑ ΣΥΣΤΗΜΑΤΑ ΚΑΙ ΑΣΦΑΛΕΙΑ ΠΛΗΡΟΦΟΡΙΑΚΩΝ ΣΥΣΤΗΜΑΤΩΝ

## Κεφάλαιο 1ο

## Βασικές Εισαγωγικές Έννοιες

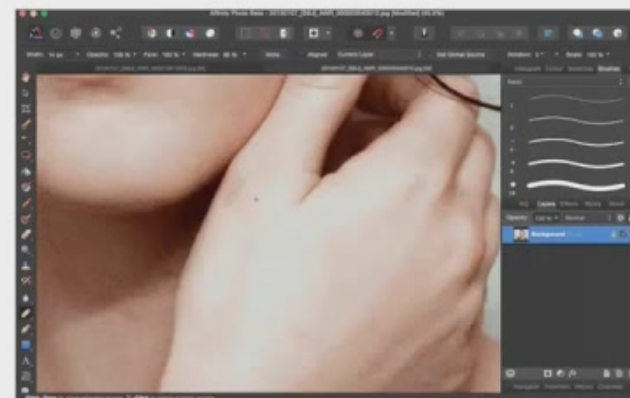
### 1.1 Λογισμικό Συστήματος

#### 1.1.2 Είδη Λογισμικού

##### Λογισμικό Εφαρμογών:

Μερικά παραδείγματα λογισμικού εφαρμογών είναι:

- ✓ Τα προγράμματα σχεδίασης, **επεξεργασίας** φωτογραφίας, βίντεο, εικόνων, ήχου και **πολυμέσων**.



# ΛΕΙΤΟΥΡΓΙΚΑ ΣΥΣΤΗΜΑΤΑ ΚΑΙ ΑΣΦΑΛΕΙΑ ΠΛΗΡΟΦΟΡΙΑΚΩΝ ΣΥΣΤΗΜΑΤΩΝ

## Κεφάλαιο 1ο

## Βασικές Εισαγωγικές Έννοιες

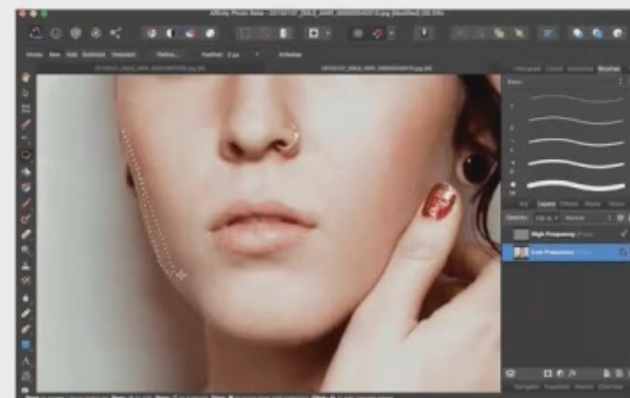
### 1.1 Λογισμικό Συστήματος

#### 1.1.2 Είδη Λογισμικού

##### Λογισμικό Εφαρμογών:

Μερικά παραδείγματα λογισμικού εφαρμογών είναι:

- ✓ Τα προγράμματα σχεδίασης, **επεξεργασίας** φωτογραφίας, βίντεο, εικόνων, ήχου και **πολυμέσων**.





# ΛΕΙΤΟΥΡΓΙΚΑ ΣΥΣΤΗΜΑΤΑ ΚΑΙ ΑΣΦΑΛΕΙΑ ΠΛΗΡΟΦΟΡΙΑΚΩΝ ΣΥΣΤΗΜΑΤΩΝ

## Κεφάλαιο 1ο

## Βασικές Εισαγωγικές Έννοιες

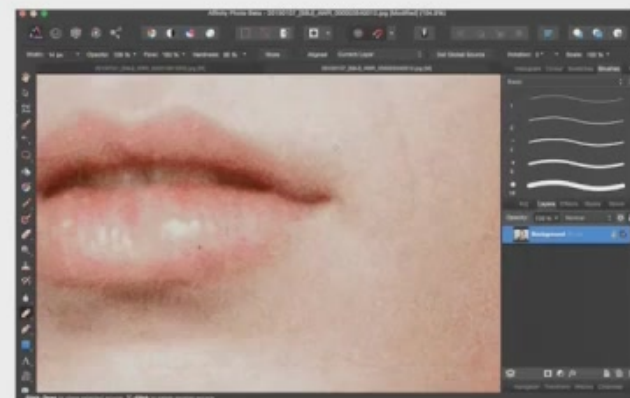
### 1.1 Λογισμικό Συστήματος

#### 1.1.2 Είδη Λογισμικού

##### Λογισμικό Εφαρμογών:

Μερικά παραδείγματα λογισμικού εφαρμογών είναι:

- ✓ Τα προγράμματα σχεδίασης, **επεξεργασίας** φωτογραφίας, βίντεο, εικόνων, ήχου και **πολυμέσων**. Μας παρέχουν τη δυνατότητα να δημιουργήσουμε



# ΛΕΙΤΟΥΡΓΙΚΑ ΣΥΣΤΗΜΑΤΑ ΚΑΙ ΑΣΦΑΛΕΙΑ ΠΛΗΡΟΦΟΡΙΑΚΩΝ ΣΥΣΤΗΜΑΤΩΝ

## Κεφάλαιο 1ο

## Βασικές Εισαγωγικές Έννοιες

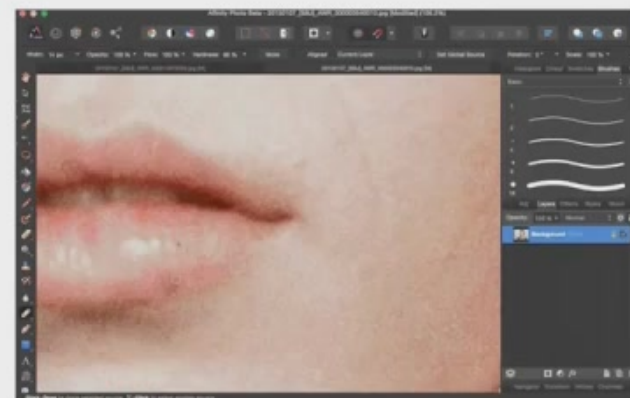
### 1.1 Λογισμικό Συστήματος

#### 1.1.2 Είδη Λογισμικού

##### Λογισμικό Εφαρμογών:

Μερικά παραδείγματα λογισμικού εφαρμογών είναι:

- ✓ Τα προγράμματα σχεδίασης, **επεξεργασίας** φωτογραφίας, βίντεο, εικόνων, ήχου και **πολυμέσων**. Μας παρέχουν τη δυνατότητα να δημιουργήσουμε και να επεξεργαστούμε πληροφορίες αυτού του είδους.



# ΛΕΙΤΟΥΡΓΙΚΑ ΣΥΣΤΗΜΑΤΑ ΚΑΙ ΑΣΦΑΛΕΙΑ ΠΛΗΡΟΦΟΡΙΑΚΩΝ ΣΥΣΤΗΜΑΤΩΝ

## Κεφάλαιο 1ο

### Βασικές Εισαγωγικές Έννοιες

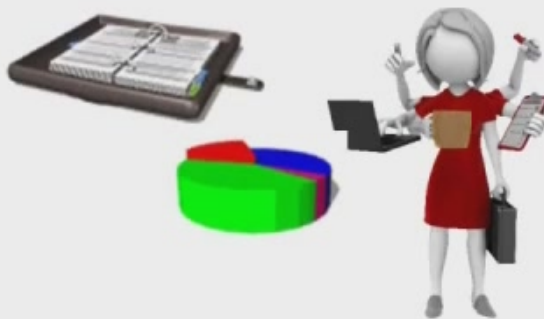
#### 1.1 Λογισμικό Συστήματος

##### 1.1.2 Είδη Λογισμικού

###### Λογισμικό Εφαρμογών:

Μερικά παραδείγματα λογισμικού εφαρμογών είναι:

- ✓ Τα προγράμματα **αυτοματισμού γραφείου**.



# ΛΕΙΤΟΥΡΓΙΚΑ ΣΥΣΤΗΜΑΤΑ ΚΑΙ ΑΣΦΑΛΕΙΑ ΠΛΗΡΟΦΟΡΙΑΚΩΝ ΣΥΣΤΗΜΑΤΩΝ

## Κεφάλαιο 1ο

## Βασικές Εισαγωγικές Έννοιες

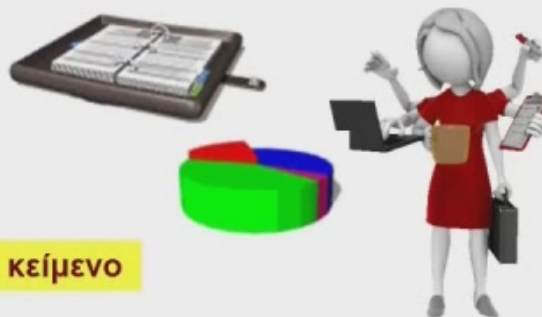
### 1.1 Λογισμικό Συστήματος

#### 1.1.2 Είδη Λογισμικού

##### Λογισμικό Εφαρμογών:

Μερικά παραδείγματα λογισμικού εφαρμογών είναι:

- ✓ Τα προγράμματα **αυτοματισμού γραφείου**.  
Μπορούμε να γράψουμε και να διαμορφώσουμε ένα **κείμενο**



Home supplies budget

S/N	Item	Qty	Price	Subtotal
1	Mangos	3	400	1200
2	Oranges	3	200	600
3	Tomatoes	1	2000	2000
4	Cooking Oil	5	400	2000
5	Tonic water	10	200	2000

# ΛΕΙΤΟΥΡΓΙΚΑ ΣΥΣΤΗΜΑΤΑ ΚΑΙ ΑΣΦΑΛΕΙΑ ΠΛΗΡΟΦΟΡΙΑΚΩΝ ΣΥΣΤΗΜΑΤΩΝ

## Κεφάλαιο 1ο

### Βασικές Εισαγωγικές Έννοιες

#### 1.1 Λογισμικό Συστήματος

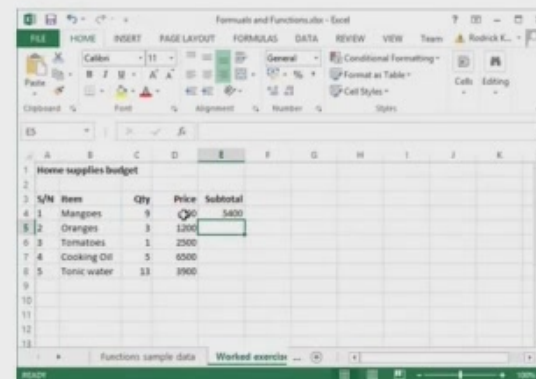
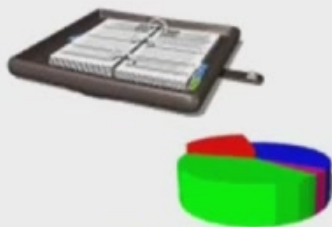
#### 1.1.2 Είδη Λογισμικού

##### Λογισμικό Εφαρμογών:

Μερικά παραδείγματα λογισμικού εφαρμογών είναι:

✓ Τα προγράμματα **αυτοματισμού γραφείου**.

Μπορούμε να γράψουμε και να διαμορφώσουμε ένα **κείμενο** χρησιμοποιώντας διάφορα **είδη γραφής**, **πίνακες**, **πλαίσια**, **εικόνες**.



S/N	Item	Qty	Price	Subtotal
1	Mangoes	9	60	540
2	Oranges	3	120	
3	Tomatoes	1	250	
4	Cooking Oil	5	650	
5	Tonic water	13	900	

# ΛΕΙΤΟΥΡΓΙΚΑ ΣΥΣΤΗΜΑΤΑ ΚΑΙ ΑΣΦΑΛΕΙΑ ΠΛΗΡΟΦΟΡΙΑΚΩΝ ΣΥΣΤΗΜΑΤΩΝ

## Κεφάλαιο 10

## Βασικές Εισαγωγικές Έννοιες

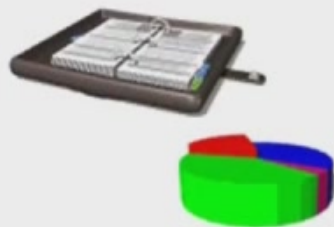
### 1.1 Λογισμικό Συστήματος

#### 1.1.2 Είδη Λογισμικού

##### Λογισμικό Εφαρμογών:

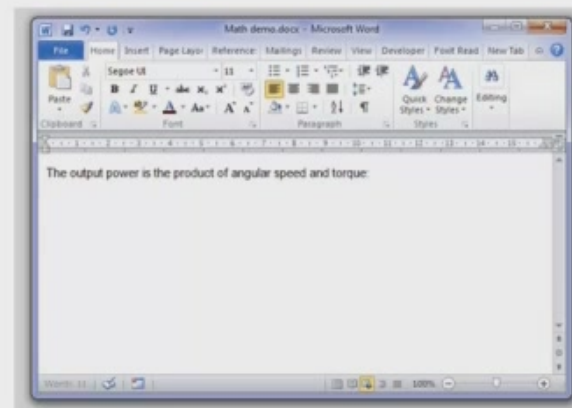
Μερικά παραδείγματα λογισμικού εφαρμογών είναι:

- ✓ Τα προγράμματα **αυτοματισμού γραφείου**.  
Μπορούμε να γράψουμε και να διαμορφώσουμε ένα **κείμενο** χρησιμοποιώντας διάφορα **είδη γραφής**, **πίνακες**, **πλαίσια**, **εικόνες**.



Επίσης μπορούμε να χρησιμοποιήσουμε

βάσεις δεδομένων

A screenshot of the Microsoft Excel application window. The title bar reads "Formulas and Functions.xlsx - Excel". The ribbon shows the "Formulas" tab. The spreadsheet contains a table with the following data:

S/N	Item	Qty	Price	Subtotal
1	Mangoes	9	150	1350
2	Oranges	3	1200	3600
3	Tomatoes	1	2500	2500
4	Cooking Oil	5	8500	42500
5	Tonic water	13	1900	24700

# ΛΕΙΤΟΥΡΓΙΚΑ ΣΥΣΤΗΜΑΤΑ ΚΑΙ ΑΣΦΑΛΕΙΑ ΠΛΗΡΟΦΟΡΙΑΚΩΝ ΣΥΣΤΗΜΑΤΩΝ

## Κεφάλαιο 10

## Βασικές Εισαγωγικές Έννοιες

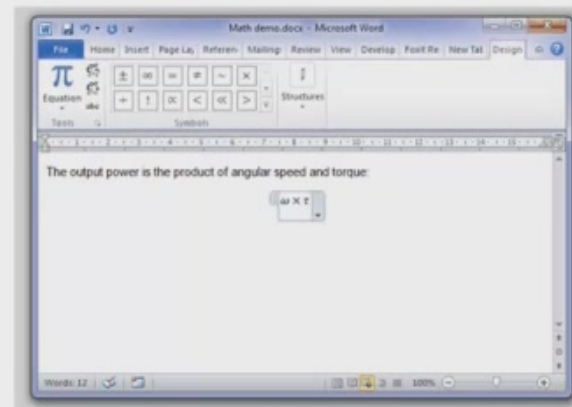
### 1.1 Λογισμικό Συστήματος

#### 1.1.2 Είδη Λογισμικού

##### Λογισμικό Εφαρμογών:

Μερικά παραδείγματα λογισμικού εφαρμογών είναι:

- ✓ Τα προγράμματα **αυτοματισμού γραφείου**. Μπορούμε να γράψουμε και να διαμορφώσουμε ένα κείμενο χρησιμοποιώντας διάφορα **είδη γραφής**, **πίνακες**, **πλαίσια**, **εικόνες**.



Επίσης μπορούμε να χρησιμοποιήσουμε

βάσεις δεδομένων και



λογιστικά φύλλα.



S/N	Item	Qty	Price	Subtotal
1	Mangoes	5	2500	
2	Oranges	3	2500	
3	Tomatoes	1	2500	
4	Cooking Oil	5	6500	
5	Tonic water	13	1900	

# ΛΕΙΤΟΥΡΓΙΚΑ ΣΥΣΤΗΜΑΤΑ ΚΑΙ ΑΣΦΑΛΕΙΑ ΠΛΗΡΟΦΟΡΙΑΚΩΝ ΣΥΣΤΗΜΑΤΩΝ

## Κεφάλαιο 1ο

### Βασικές Εισαγωγικές Έννοιες

#### 1.1 Λογισμικό Συστήματος

##### 1.1.2 Είδη Λογισμικού

###### Λογισμικό Εφαρμογών:

Μερικά παραδείγματα λογισμικού εφαρμογών είναι:

- ✓ Τα παιχνίδια.





# ΛΕΙΤΟΥΡΓΙΚΑ ΣΥΣΤΗΜΑΤΑ ΚΑΙ ΑΣΦΑΛΕΙΑ ΠΛΗΡΟΦΟΡΙΑΚΩΝ ΣΥΣΤΗΜΑΤΩΝ

## Κεφάλαιο 1ο

### Βασικές Εισαγωγικές Έννοιες

#### 1.1 Λογισμικό Συστήματος

##### 1.1.2 Είδη Λογισμικού

###### Λογισμικό Εφαρμογών:

Μερικά παραδείγματα λογισμικού εφαρμογών είναι:

✓ Τα παιχνίδια.

Υπάρχουν πολλές κατηγορίες παιχνιδιών

(



# ΛΕΙΤΟΥΡΓΙΚΑ ΣΥΣΤΗΜΑΤΑ ΚΑΙ ΑΣΦΑΛΕΙΑ ΠΛΗΡΟΦΟΡΙΑΚΩΝ ΣΥΣΤΗΜΑΤΩΝ

## Κεφάλαιο 1ο

## Βασικές Εισαγωγικές Έννοιες

### 1.1 Λογισμικό Συστήματος

#### 1.1.2 Είδη Λογισμικού

##### Λογισμικό Εφαρμογών:

Μερικά παραδείγματα λογισμικού εφαρμογών είναι:

✓ Τα **παιχνίδια**.

Υπάρχουν πολλές κατηγορίες παιχνιδιών από τα πιο **απλοϊκά**



# ΛΕΙΤΟΥΡΓΙΚΑ ΣΥΣΤΗΜΑΤΑ ΚΑΙ ΑΣΦΑΛΕΙΑ ΠΛΗΡΟΦΟΡΙΑΚΩΝ ΣΥΣΤΗΜΑΤΩΝ

## Κεφάλαιο 1ο

## Βασικές Εισαγωγικές Έννοιες

### 1.1 Λογισμικό Συστήματος

#### 1.1.2 Είδη Λογισμικού

##### Λογισμικό Εφαρμογών:

Μερικά παραδείγματα λογισμικού εφαρμογών είναι:

✓ Τα **παιχνίδια**.

Υπάρχουν πολλές κατηγορίες παιχνιδιών από τα πιο **απλοϊκά** μέχρι σύνθετα **παιχνίδια στρατηγικής**.



# ΛΕΙΤΟΥΡΓΙΚΑ ΣΥΣΤΗΜΑΤΑ ΚΑΙ ΑΣΦΑΛΕΙΑ ΠΛΗΡΟΦΟΡΙΑΚΩΝ ΣΥΣΤΗΜΑΤΩΝ

## Κεφάλαιο 1ο

## Βασικές Εισαγωγικές Έννοιες

### 1.1 Λογισμικό Συστήματος

#### 1.1.2 Είδη Λογισμικού

##### Λογισμικό Εφαρμογών:

Μερικά παραδείγματα λογισμικού εφαρμογών είναι:

✓ Τα **παιχνίδια**.

Υπάρχουν πολλές κατηγορίες παιχνιδιών

από τα πιο **απλοϊκά**

μέχρι σύνθετα **παιχνίδια στρατηγικής και δράσης**.



# ΛΕΙΤΟΥΡΓΙΚΑ ΣΥΣΤΗΜΑΤΑ ΚΑΙ ΑΣΦΑΛΕΙΑ ΠΛΗΡΟΦΟΡΙΑΚΩΝ ΣΥΣΤΗΜΑΤΩΝ

## Κεφάλαιο 1ο

## Βασικές Εισαγωγικές Έννοιες

### 1.1 Λογισμικό Συστήματος

#### 1.1.2 Είδη Λογισμικού

##### Λογισμικό Εφαρμογών:

Μερικά παραδείγματα λογισμικού εφαρμογών είναι:

✓ Τα **παιχνίδια**.

Υπάρχουν πολλές κατηγορίες παιχνιδιών από τα πιο **απλοϊκά**

μέχρι σύνθετα **παιχνίδια στρατηγικής και δράσης**.



# ΛΕΙΤΟΥΡΓΙΚΑ ΣΥΣΤΗΜΑΤΑ ΚΑΙ ΑΣΦΑΛΕΙΑ ΠΛΗΡΟΦΟΡΙΑΚΩΝ ΣΥΣΤΗΜΑΤΩΝ

## Κεφάλαιο 1ο

### Βασικές Εισαγωγικές Έννοιες

#### 1.1 Λογισμικό Συστήματος

##### 1.1.2 Είδη Λογισμικού

###### **Λογισμικό Εφαρμογών:**

Μερικά παραδείγματα λογισμικού εφαρμογών είναι:

# ΛΕΙΤΟΥΡΓΙΚΑ ΣΥΣΤΗΜΑΤΑ ΚΑΙ ΑΣΦΑΛΕΙΑ ΠΛΗΡΟΦΟΡΙΑΚΩΝ ΣΥΣΤΗΜΑΤΩΝ

## Κεφάλαιο 1ο

### Βασικές Εισαγωγικές Έννοιες

#### 1.1 Λογισμικό Συστήματος

##### 1.1.2 Είδη Λογισμικού

###### Λογισμικό Εφαρμογών:

Μερικά παραδείγματα λογισμικού εφαρμογών είναι:

- ✓ Τα **εκπαιδευτικά** προγράμματα.



Μας δίνουν τη δυνατότητα να **εκπαιδευτούμε** σε κάποιο **διδασκτικό αντικείμενο**

# ΛΕΙΤΟΥΡΓΙΚΑ ΣΥΣΤΗΜΑΤΑ ΚΑΙ ΑΣΦΑΛΕΙΑ ΠΛΗΡΟΦΟΡΙΑΚΩΝ ΣΥΣΤΗΜΑΤΩΝ

## Κεφάλαιο 1ο

### Βασικές Εισαγωγικές Έννοιες

#### 1.1 Λογισμικό Συστήματος

##### 1.1.2 Είδη Λογισμικού

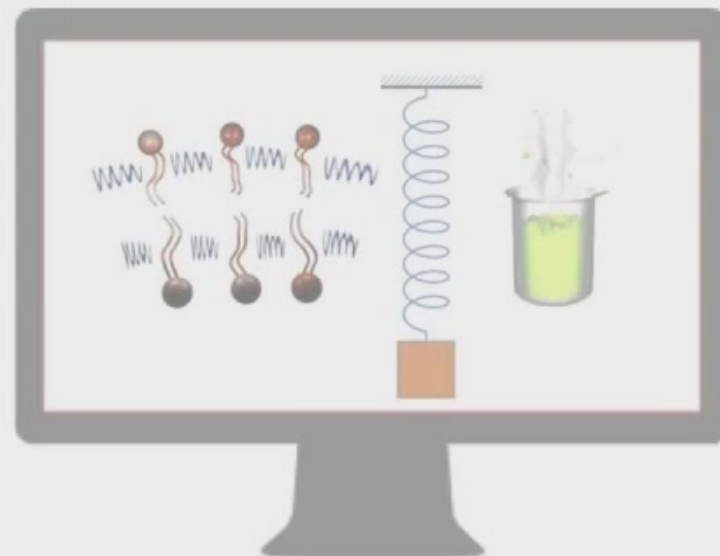
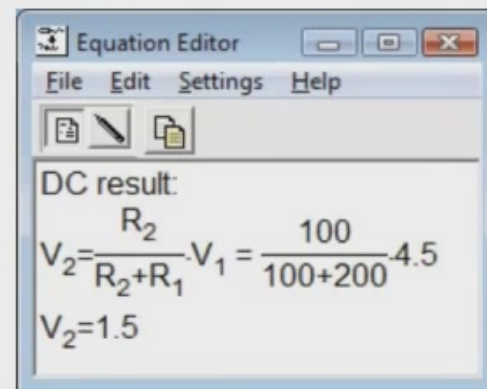
###### Λογισμικό Εφαρμογών:

Μερικά παραδείγματα λογισμικού εφαρμογών είναι:

- ✓ Τα **εκπαιδευτικά** προγράμματα.



Μας δίνουν τη δυνατότητα να **εκπαιδευτούμε** σε κάποιο **διδακτικό αντικείμενο** (ιστορία, μαθηματικά, φυσική, χημεία, πληροφορική, και οτιδήποτε γενικά).





# ΛΕΙΤΟΥΡΓΙΚΑ ΣΥΣΤΗΜΑΤΑ ΚΑΙ ΑΣΦΑΛΕΙΑ ΠΛΗΡΟΦΟΡΙΑΚΩΝ ΣΥΣΤΗΜΑΤΩΝ

## Κεφάλαιο 1ο

## Βασικές Εισαγωγικές Έννοιες

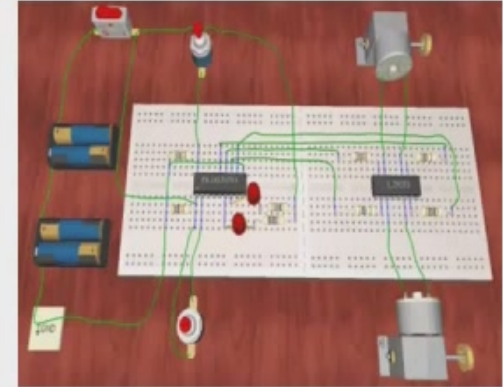
### 1.1 Λογισμικό Συστήματος

#### 1.1.2 Είδη Λογισμικού

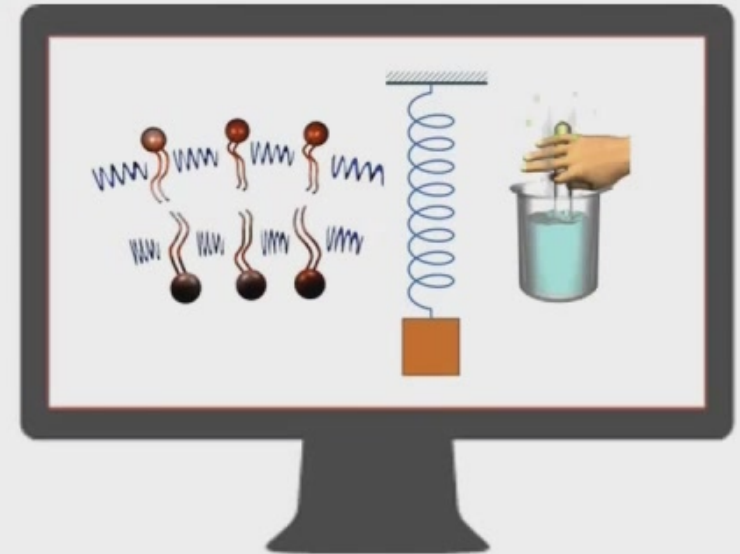
##### Λογισμικό Εφαρμογών:

Μερικά παραδείγματα λογισμικού εφαρμογών είναι:

- ✓ Τα **εκπαιδευτικά** προγράμματα.



Μας δίνουν τη δυνατότητα να **εκπαιδευτούμε** σε κάποιο **διδακτικό αντικείμενο** (ιστορία, μαθηματικά, φυσική, χημεία, πληροφορική, και οτιδήποτε γενικά).



# ΛΕΙΤΟΥΡΓΙΚΑ ΣΥΣΤΗΜΑΤΑ ΚΑΙ ΑΣΦΑΛΕΙΑ ΠΛΗΡΟΦΟΡΙΑΚΩΝ ΣΥΣΤΗΜΑΤΩΝ

## Κεφάλαιο 10

### Βασικές Εισαγωγικές Έννοιες

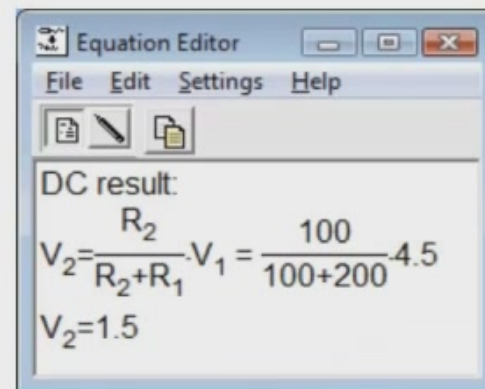
#### 1.1 Λογισμικό Συστήματος

##### 1.1.2 Είδη Λογισμικού

###### Λογισμικό Εφαρμογών:

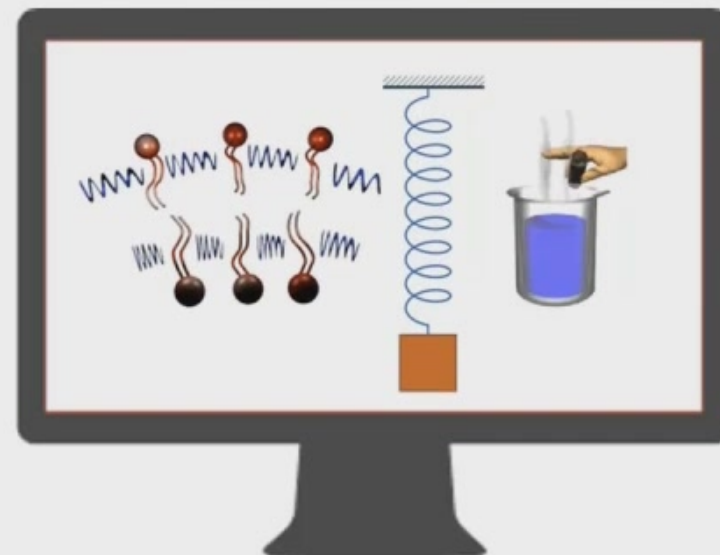
Μερικά παραδείγματα λογισμικού εφαρμογών είναι:

- ✓ Τα **εκπαιδευτικά** προγράμματα.



Μας δίνουν τη δυνατότητα να **εκπαιδευτούμε** σε κάποιο **διδακτικό αντικείμενο** (ιστορία, μαθηματικά, φυσική, χημεία, πληροφορική, και οτιδήποτε γενικά).

Επίσης μπορούμε να **αναζητήσουμε πληροφορίες**



# ΛΕΙΤΟΥΡΓΙΚΑ ΣΥΣΤΗΜΑΤΑ ΚΑΙ ΑΣΦΑΛΕΙΑ ΠΛΗΡΟΦΟΡΙΑΚΩΝ ΣΥΣΤΗΜΑΤΩΝ

## Κεφάλαιο 1ο

## Βασικές Εισαγωγικές Έννοιες

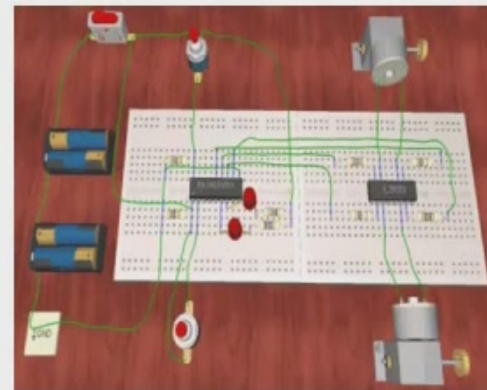
### 1.1 Λογισμικό Συστήματος

#### 1.1.2 Είδη Λογισμικού

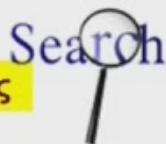
##### Λογισμικό Εφαρμογών:

Μερικά παραδείγματα λογισμικού εφαρμογών είναι:

- ✓ Τα **εκπαιδευτικά** προγράμματα.

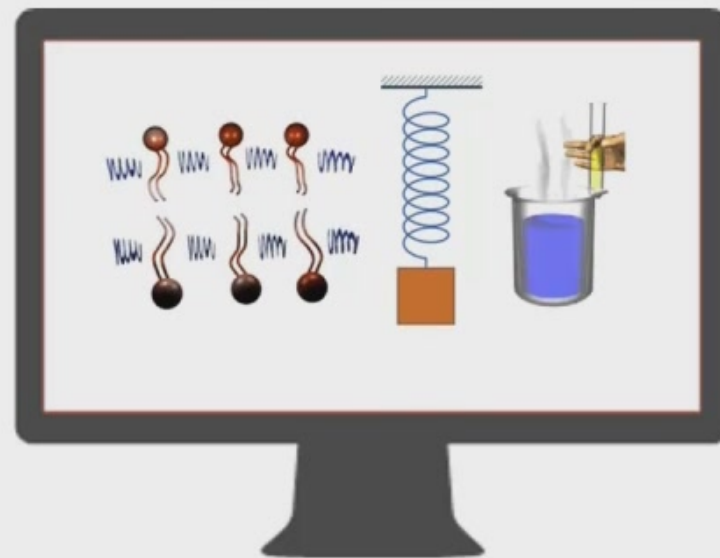


Μας δίνουν τη δυνατότητα να **εκπαιδευτούμε** σε κάποιο **διδακτικό αντικείμενο** (ιστορία, μαθηματικά, φυσική, χημεία, πληροφορική, και οτιδήποτε γενικά).



Επίσης μπορούμε να **αναζητήσουμε πληροφορίες**

σα να είχαμε στη διάθεση μας μια πραγματική εγκυκλοπαίδεια πολλών τόμων.



# ΛΕΙΤΟΥΡΓΙΚΑ ΣΥΣΤΗΜΑΤΑ ΚΑΙ ΑΣΦΑΛΕΙΑ ΠΛΗΡΟΦΟΡΙΑΚΩΝ ΣΥΣΤΗΜΑΤΩΝ

## Κεφάλαιο 1ο

## Βασικές Εισαγωγικές Έννοιες

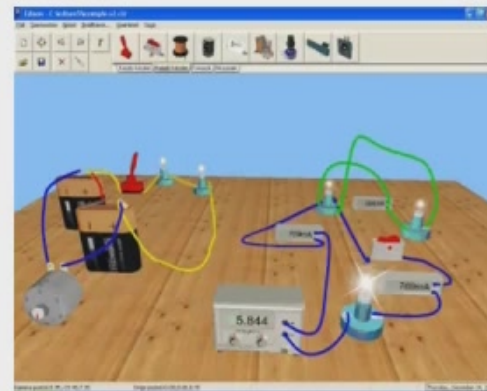
### 1.1 Λογισμικό Συστήματος

#### 1.1.2 Είδη Λογισμικού

##### Λογισμικό Εφαρμογών:

Μερικά παραδείγματα λογισμικού εφαρμογών είναι:

- ✓ Τα **εκπαιδευτικά** προγράμματα.

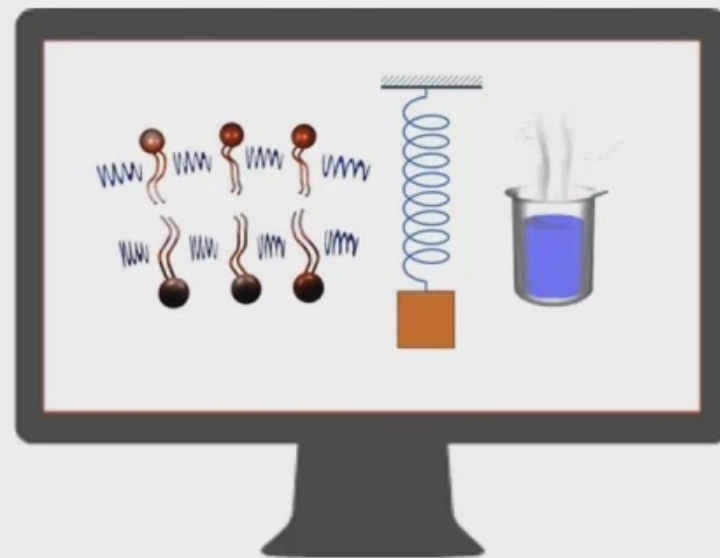


Μας δίνουν τη δυνατότητα να **εκπαιδευτούμε** σε κάποιο **διδακτικό αντικείμενο** (ιστορία, μαθηματικά, φυσική, χημεία, πληροφορική, και οτιδήποτε γενικά).



Επίσης μπορούμε να **αναζητήσουμε πληροφορίες**

σα να είχαμε στη διάθεση μας μια πραγματική εγκυκλοπαίδεια πολλών τόμων.



# ΛΕΙΤΟΥΡΓΙΚΑ ΣΥΣΤΗΜΑΤΑ ΚΑΙ ΑΣΦΑΛΕΙΑ ΠΛΗΡΟΦΟΡΙΑΚΩΝ ΣΥΣΤΗΜΑΤΩΝ

## Κεφάλαιο 10

### Βασικές Εισαγωγικές Έννοιες

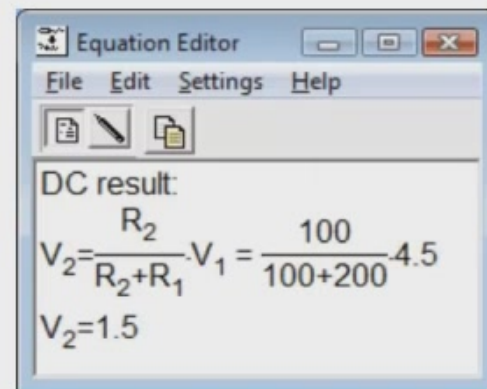
#### 1.1 Λογισμικό Συστήματος

##### 1.1.2 Είδη Λογισμικού

###### Λογισμικό Εφαρμογών:

Μερικά παραδείγματα λογισμικού εφαρμογών είναι:

- ✓ Τα **εκπαιδευτικά** προγράμματα.

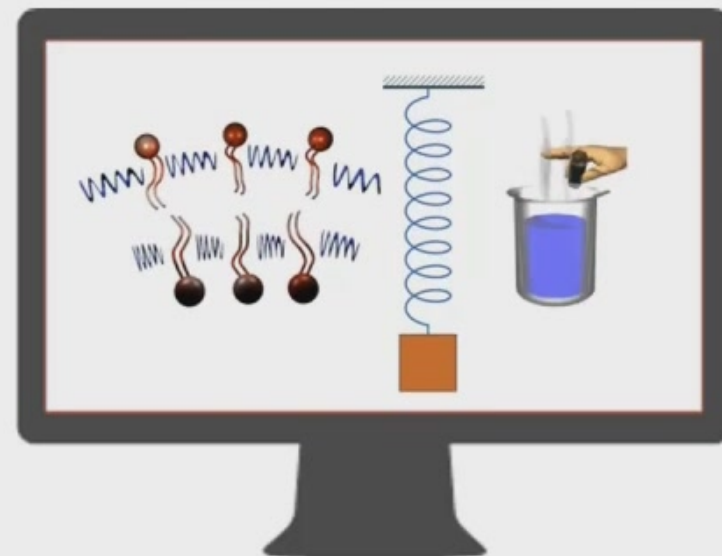


Μας δίνουν τη δυνατότητα να **εκπαιδευτούμε** σε κάποιο **διδακτικό αντικείμενο** (ιστορία, μαθηματικά, φυσική, χημεία, πληροφορική, και οτιδήποτε γενικά).

Επίσης μπορούμε να **αναζητήσουμε πληροφορίες**



σα να είχαμε στη διάθεση μας μια πραγματική εγκυκλοπαίδεια πολλών τόμων.



# ΛΕΙΤΟΥΡΓΙΚΑ ΣΥΣΤΗΜΑΤΑ ΚΑΙ ΑΣΦΑΛΕΙΑ ΠΛΗΡΟΦΟΡΙΑΚΩΝ ΣΥΣΤΗΜΑΤΩΝ

## Κεφάλαιο 1ο

### Βασικές Εισαγωγικές Έννοιες

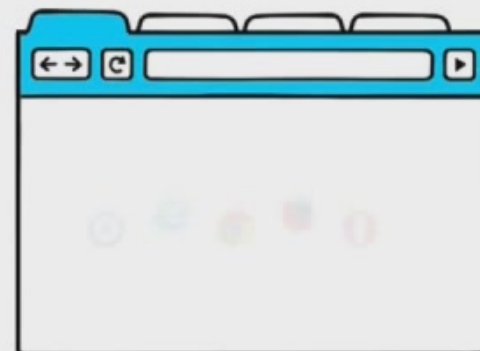
#### 1.1 Λογισμικό Συστήματος

##### 1.1.2 Είδη Λογισμικού

###### Λογισμικό Εφαρμογών:

Μερικά παραδείγματα λογισμικού εφαρμογών είναι:

- ✓ Οι φυλλομετρητές.



# ΛΕΙΤΟΥΡΓΙΚΑ ΣΥΣΤΗΜΑΤΑ ΚΑΙ ΑΣΦΑΛΕΙΑ ΠΛΗΡΟΦΟΡΙΑΚΩΝ ΣΥΣΤΗΜΑΤΩΝ

## Κεφάλαιο 1ο

### Βασικές Εισαγωγικές Έννοιες

#### 1.1 Λογισμικό Συστήματος

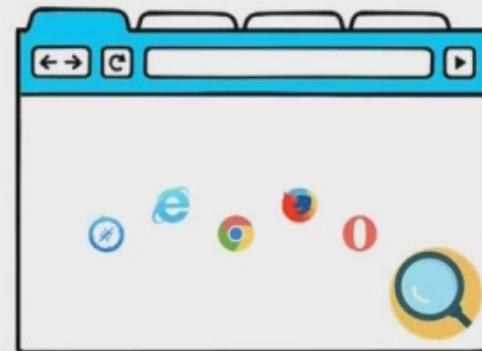
##### 1.1.2 Είδη Λογισμικού

###### Λογισμικό Εφαρμογών:

Μερικά παραδείγματα λογισμικού εφαρμογών είναι:

✓ **Οι φυλλομετρητές.**

Μας επιτρέπουν να κάνουμε **περιήγηση στο διαδίκτυο** και να χρησιμοποιούμε δικτυακές εφαρμογές.



# ΛΕΙΤΟΥΡΓΙΚΑ ΣΥΣΤΗΜΑΤΑ ΚΑΙ ΑΣΦΑΛΕΙΑ ΠΛΗΡΟΦΟΡΙΑΚΩΝ ΣΥΣΤΗΜΑΤΩΝ

## Κεφάλαιο 1ο

### Βασικές Εισαγωγικές Έννοιες

#### 1.1 Λογισμικό Συστήματος

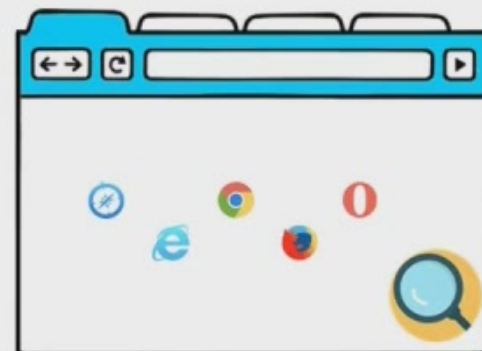
##### 1.1.2 Είδη Λογισμικού

###### Λογισμικό Εφαρμογών:

Μερικά παραδείγματα λογισμικού εφαρμογών είναι:

✓ Οι **φυλλομετρητές**.

Μας επιτρέπουν να κάνουμε **περιήγηση στο διαδίκτυο** και να χρησιμοποιούμε δικτυακές εφαρμογές.





# ΛΕΙΤΟΥΡΓΙΚΑ ΣΥΣΤΗΜΑΤΑ ΚΑΙ ΑΣΦΑΛΕΙΑ ΠΛΗΡΟΦΟΡΙΑΚΩΝ ΣΥΣΤΗΜΑΤΩΝ

## Κεφάλαιο 1ο

### Βασικές Εισαγωγικές Έννοιες

#### 1.1 Λογισμικό Συστήματος

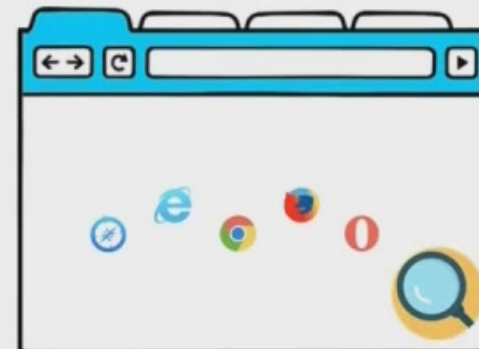
##### 1.1.2 Είδη Λογισμικού

###### Λογισμικό Εφαρμογών:

Μερικά παραδείγματα λογισμικού εφαρμογών είναι:

✓ Οι **φυλλομετρητές**.

Μας επιτρέπουν να κάνουμε **περιήγηση στο διαδίκτυο** και να χρησιμοποιούμε δικτυακές εφαρμογές.



# ΛΕΙΤΟΥΡΓΙΚΑ ΣΥΣΤΗΜΑΤΑ ΚΑΙ ΑΣΦΑΛΕΙΑ ΠΛΗΡΟΦΟΡΙΑΚΩΝ ΣΥΣΤΗΜΑΤΩΝ

## Κεφάλαιο 1ο

### Βασικές Εισαγωγικές Έννοιες

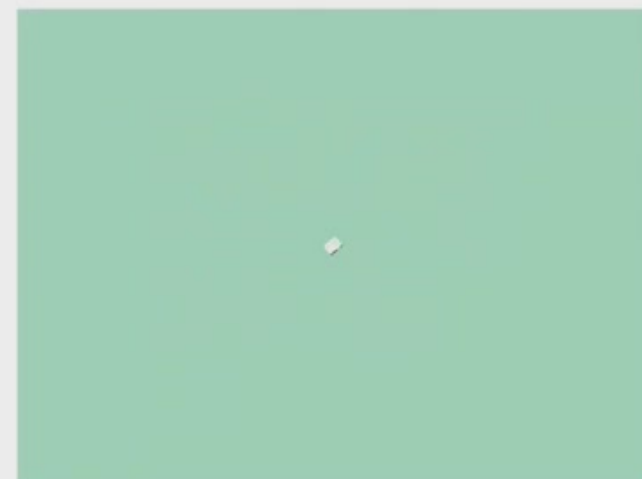
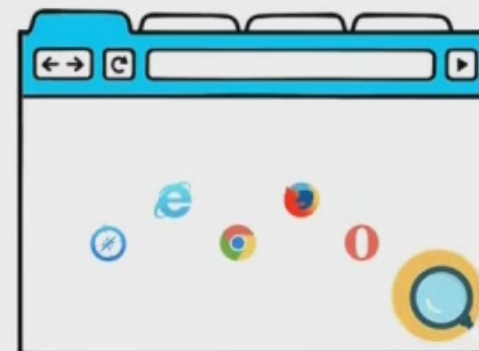
#### 1.1 Λογισμικό Συστήματος

##### 1.1.2 Είδη Λογισμικού

###### Λογισμικό Εφαρμογών:

Μερικά παραδείγματα λογισμικού εφαρμογών είναι:

- ✓ Οι **φυλλομετρητές**.  
Μας επιτρέπουν να κάνουμε **περιήγηση στο διαδίκτυο** και να χρησιμοποιούμε δικτυακές εφαρμογές.



# ΛΕΙΤΟΥΡΓΙΚΑ ΣΥΣΤΗΜΑΤΑ ΚΑΙ ΑΣΦΑΛΕΙΑ ΠΛΗΡΟΦΟΡΙΑΚΩΝ ΣΥΣΤΗΜΑΤΩΝ

## Κεφάλαιο 1ο

### Βασικές Εισαγωγικές Έννοιες

#### 1.1 Λογισμικό Συστήματος

##### 1.1.2 Είδη Λογισμικού

Λογισμικό Συστήματος:

# ΛΕΙΤΟΥΡΓΙΚΑ ΣΥΣΤΗΜΑΤΑ ΚΑΙ ΑΣΦΑΛΕΙΑ ΠΛΗΡΟΦΟΡΙΑΚΩΝ ΣΥΣΤΗΜΑΤΩΝ

## Κεφάλαιο 1ο

### Βασικές Εισαγωγικές Έννοιες

#### 1.1 Λογισμικό Συστήματος

##### 1.1.2 Είδη Λογισμικού

Λογισμικό Συστήματος:



# ΛΕΙΤΟΥΡΓΙΚΑ ΣΥΣΤΗΜΑΤΑ ΚΑΙ ΑΣΦΑΛΕΙΑ ΠΛΗΡΟΦΟΡΙΑΚΩΝ ΣΥΣΤΗΜΑΤΩΝ

## Κεφάλαιο 1ο

### Βασικές Εισαγωγικές Έννοιες

#### 1.1 Λογισμικό Συστήματος

##### 1.1.2 Είδη Λογισμικού

##### Λογισμικό Συστήματος:

Στην κατηγορία



αυτή περιλαμβάνονται όλα τα **προγράμματα** που χρησιμοποιούνται

# ΛΕΙΤΟΥΡΓΙΚΑ ΣΥΣΤΗΜΑΤΑ ΚΑΙ ΑΣΦΑΛΕΙΑ ΠΛΗΡΟΦΟΡΙΑΚΩΝ ΣΥΣΤΗΜΑΤΩΝ

## Κεφάλαιο 1ο

### Βασικές Εισαγωγικές Έννοιες

#### 1.1 Λογισμικό Συστήματος

##### 1.1.2 Είδη Λογισμικού

##### Λογισμικό Συστήματος:

Στην κατηγορία



αυτή περιλαμβάνονται όλα τα **προγράμματα** που χρησιμοποιούνται



# ΛΕΙΤΟΥΡΓΙΚΑ ΣΥΣΤΗΜΑΤΑ ΚΑΙ ΑΣΦΑΛΕΙΑ ΠΛΗΡΟΦΟΡΙΑΚΩΝ ΣΥΣΤΗΜΑΤΩΝ

## Κεφάλαιο 1ο

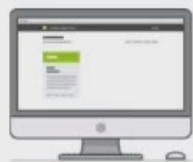
### Βασικές Εισαγωγικές Έννοιες

#### 1.1 Λογισμικό Συστήματος

##### 1.1.2 Είδη Λογισμικού

##### Λογισμικό Συστήματος:

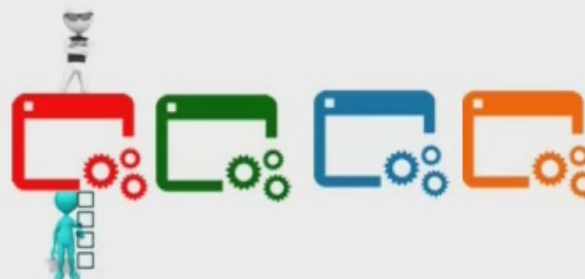
Στην κατηγορία



αυτή περιλαμβάνονται όλα τα **προγράμματα** που χρησιμοποιούνται

για τον **έλεγχο** της **λειτουργίας** του υπολογιστή

και τη **δημιουργία** και **εκτέλεση** των **προγραμμ**



# ΛΕΙΤΟΥΡΓΙΚΑ ΣΥΣΤΗΜΑΤΑ ΚΑΙ ΑΣΦΑΛΕΙΑ ΠΛΗΡΟΦΟΡΙΑΚΩΝ ΣΥΣΤΗΜΑΤΩΝ

## Κεφάλαιο 1ο

### Βασικές Εισαγωγικές Έννοιες

#### 1.1 Λογισμικό Συστήματος

##### 1.1.2 Είδη Λογισμικού

##### Λογισμικό Συστήματος:

Στην κατηγορία



αυτή περιλαμβάνονται όλα τα **προγράμματα** που χρησιμοποιούνται

για τον **έλεγχο** της **λειτουργίας** του υπολογιστή

και τη **δημιουργία** και **εκτέλεση** των **προγραμμάτων εφαρμογών**.





# ΛΕΙΤΟΥΡΓΙΚΑ ΣΥΣΤΗΜΑΤΑ ΚΑΙ ΑΣΦΑΛΕΙΑ ΠΛΗΡΟΦΟΡΙΑΚΩΝ ΣΥΣΤΗΜΑΤΩΝ

## Κεφάλαιο 1ο

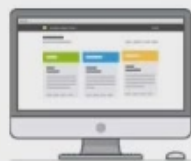
### Βασικές Εισαγωγικές Έννοιες

#### 1.1 Λογισμικό Συστήματος

##### 1.1.2 Είδη Λογισμικού

##### Λογισμικό Συστήματος:

Στην κατηγορία



αυτή περιλαμβάνονται όλα τα **προγράμματα** που χρησιμοποιούνται

για τον **έλεγχο** της **λειτουργίας** του υπολογιστή

και τη **δημιουργία** και **εκτέλεση** των **προγραμμάτων εφαρμογών**.



# ΛΕΙΤΟΥΡΓΙΚΑ ΣΥΣΤΗΜΑΤΑ ΚΑΙ ΑΣΦΑΛΕΙΑ ΠΛΗΡΟΦΟΡΙΑΚΩΝ ΣΥΣΤΗΜΑΤΩΝ

## Κεφάλαιο 1ο

### Βασικές Εισαγωγικές Έννοιες

#### 1.1 Λογισμικό Συστήματος

##### 1.1.2 Είδη Λογισμικού

##### Λογισμικό Συστήματος:

Στην κατηγορία



αυτή περιλαμβάνονται όλα τα **προγράμματα** που χρησιμοποιούνται

για τον **έλεγχο** της **λειτουργίας** του υπολογιστή

και τη **δημιουργία** και **εκτέλεση** των **προγραμμάτων εφαρμογών**.



# ΛΕΙΤΟΥΡΓΙΚΑ ΣΥΣΤΗΜΑΤΑ ΚΑΙ ΑΣΦΑΛΕΙΑ ΠΛΗΡΟΦΟΡΙΑΚΩΝ ΣΥΣΤΗΜΑΤΩΝ

## Κεφάλαιο 1ο

### Βασικές Εισαγωγικές Έννοιες

#### 1.1 Λογισμικό Συστήματος

##### 1.1.2 Είδη Λογισμικού

Λογισμικό Συστήματος:



# ΛΕΙΤΟΥΡΓΙΚΑ ΣΥΣΤΗΜΑΤΑ ΚΑΙ ΑΣΦΑΛΕΙΑ ΠΛΗΡΟΦΟΡΙΑΚΩΝ ΣΥΣΤΗΜΑΤΩΝ

## Κεφάλαιο 1ο

### Βασικές Εισαγωγικές Έννοιες

#### 1.1 Λογισμικό Συστήματος

##### 1.1.2 Είδη Λογισμικού

###### Λογισμικό Συστήματος:

Το **βασικότερο λογισμικό** της κατηγορίας αυτής είναι



# ΛΕΙΤΟΥΡΓΙΚΑ ΣΥΣΤΗΜΑΤΑ ΚΑΙ ΑΣΦΑΛΕΙΑ ΠΛΗΡΟΦΟΡΙΑΚΩΝ ΣΥΣΤΗΜΑΤΩΝ

## Κεφάλαιο 1ο

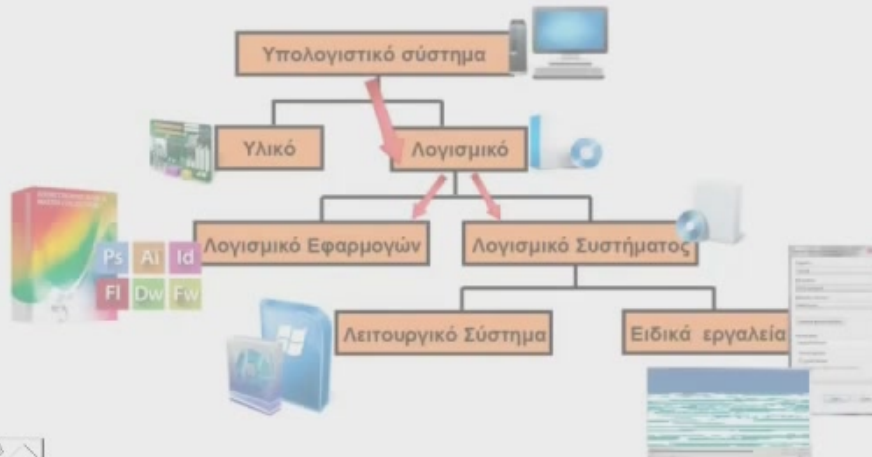
## Βασικές Εισαγωγικές Έννοιες

### 1.1 Λογισμικό Συστήματος

#### 1.1.2 Είδη Λογισμικού

Λογισμικό Συστήματος:

Το **βασικότερο λογισμικό** της κατηγορίας αυτής είναι το **Λειτουργικό Σύστημα** (ΛΣ, Ορ)



# ΛΕΙΤΟΥΡΓΙΚΑ ΣΥΣΤΗΜΑΤΑ ΚΑΙ ΑΣΦΑΛΕΙΑ ΠΛΗΡΟΦΟΡΙΑΚΩΝ ΣΥΣΤΗΜΑΤΩΝ

## Κεφάλαιο 1ο

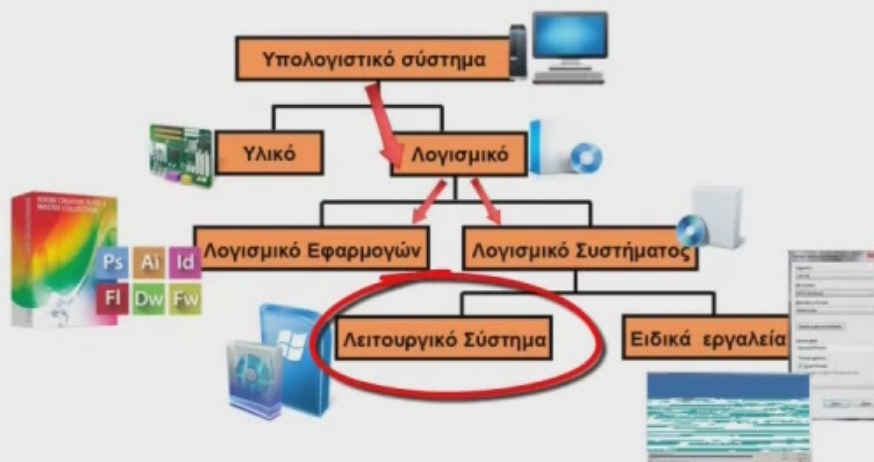
## Βασικές Εισαγωγικές Έννοιες

### 1.1 Λογισμικό Συστήματος

#### 1.1.2 Είδη Λογισμικού

##### Λογισμικό Συστήματος:

Το **βασικότερο λογισμικό** της κατηγορίας αυτής είναι το **Λειτουργικό Σύστημα** (ΛΣ, Operating System, OS).



# ΛΕΙΤΟΥΡΓΙΚΑ ΣΥΣΤΗΜΑΤΑ ΚΑΙ ΑΣΦΑΛΕΙΑ ΠΛΗΡΟΦΟΡΙΑΚΩΝ ΣΥΣΤΗΜΑΤΩΝ

## Κεφάλαιο 1ο

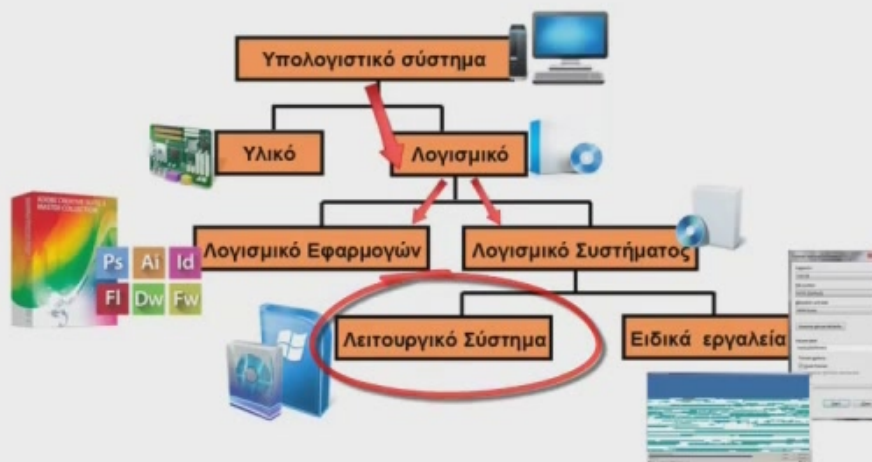
## Βασικές Εισαγωγικές Έννοιες

### 1.1 Λογισμικό Συστήματος

#### 1.1.2 Είδη Λογισμικού

Λογισμικό Συστήματος:

Το **ΛΣ** είναι ένα σύνολο προγραμμάτων



# ΛΕΙΤΟΥΡΓΙΚΑ ΣΥΣΤΗΜΑΤΑ ΚΑΙ ΑΣΦΑΛΕΙΑ ΠΛΗΡΟΦΟΡΙΑΚΩΝ ΣΥΣΤΗΜΑΤΩΝ

## Κεφάλαιο 1ο

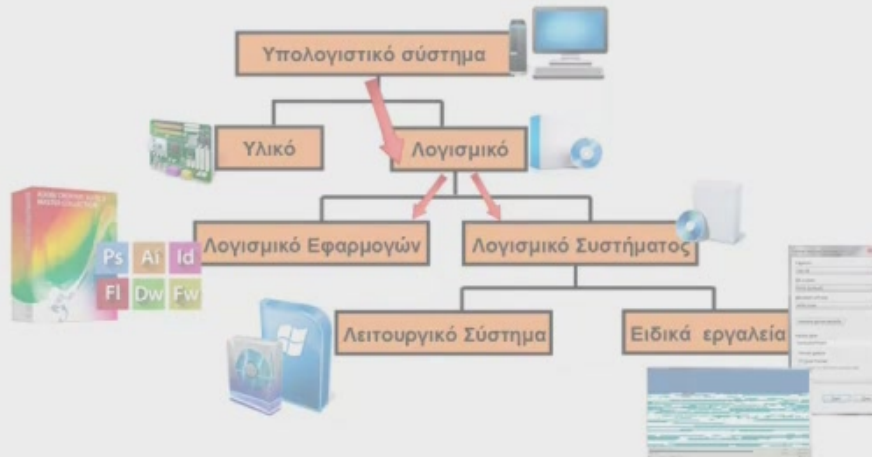
## Βασικές Εισαγωγικές Έννοιες

### 1.1 Λογισμικό Συστήματος

#### 1.1.2 Είδη Λογισμικού

##### Λογισμικό Συστήματος:

Το **ΛΣ** είναι ένα **σύνολο προγραμμάτων** που είναι υπεύθυνο για τη σωστή και συντονισμένη





# ΛΕΙΤΟΥΡΓΙΚΑ ΣΥΣΤΗΜΑΤΑ ΚΑΙ ΑΣΦΑΛΕΙΑ ΠΛΗΡΟΦΟΡΙΑΚΩΝ ΣΥΣΤΗΜΑΤΩΝ

## Κεφάλαιο 1ο

### Βασικές Εισαγωγικές Έννοιες

#### 1.1 Λογισμικό Συστήματος

##### 1.1.2 Είδη Λογισμικού

###### Λογισμικό Συστήματος:

Το **ΛΣ** είναι ένα **σύνολο προγραμμάτων** που είναι υπεύθυνο για τη **σωστή και συντονισμένη λειτουργία** του υπολογιστή



# ΛΕΙΤΟΥΡΓΙΚΑ ΣΥΣΤΗΜΑΤΑ ΚΑΙ ΑΣΦΑΛΕΙΑ ΠΛΗΡΟΦΟΡΙΑΚΩΝ ΣΥΣΤΗΜΑΤΩΝ

## Κεφάλαιο 1ο

### Βασικές Εισαγωγικές Έννοιες

#### 1.1 Λογισμικό Συστήματος

##### 1.1.2 Είδη Λογισμικού

###### Λογισμικό Συστήματος:

Το **ΛΣ** είναι ένα **σύνολο προγραμμάτων** που είναι υπεύθυνο

για τη σωστή και συντονισμένη **λειτουργία** του υπολογιστή και τη διαθεσιμότητα των δυνατοτήτων του



# ΛΕΙΤΟΥΡΓΙΚΑ ΣΥΣΤΗΜΑΤΑ ΚΑΙ ΑΣΦΑΛΕΙΑ ΠΛΗΡΟΦΟΡΙΑΚΩΝ ΣΥΣΤΗΜΑΤΩΝ

## Κεφάλαιο 1ο

### Βασικές Εισαγωγικές Έννοιες

#### 1.1 Λογισμικό Συστήματος

##### 1.1.2 Είδη Λογισμικού

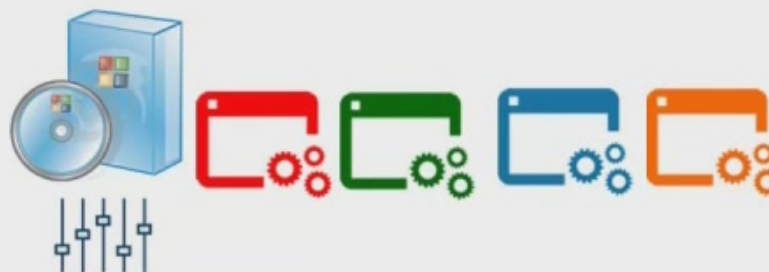
###### Λογισμικό Συστήματος:

Το **ΛΣ** είναι ένα **σύνολο προγραμμάτων** που είναι υπεύθυνο

για τη **σωστή και συντονισμένη**

**λειτουργία** του υπολογιστή

και τη διαθεσιμότητα των δυνατοτήτων του



# ΛΕΙΤΟΥΡΓΙΚΑ ΣΥΣΤΗΜΑΤΑ ΚΑΙ ΑΣΦΑΛΕΙΑ ΠΛΗΡΟΦΟΡΙΑΚΩΝ ΣΥΣΤΗΜΑΤΩΝ

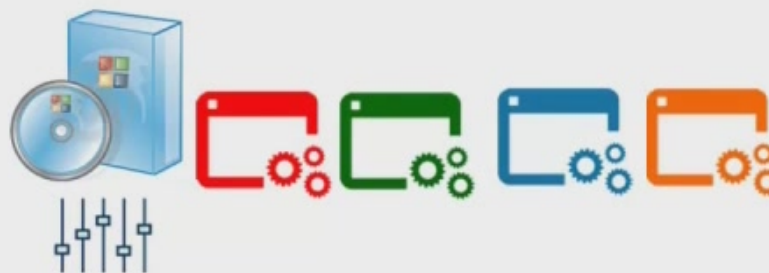
## Κεφάλαιο 1ο

### Βασικές Εισαγωγικές Έννοιες

#### 1.1 Λογισμικό Συστήματος

##### 1.1.2 Είδη Λογισμικού

Λογισμικό Συστήματος:



# ΛΕΙΤΟΥΡΓΙΚΑ ΣΥΣΤΗΜΑΤΑ ΚΑΙ ΑΣΦΑΛΕΙΑ ΠΛΗΡΟΦΟΡΙΑΚΩΝ ΣΥΣΤΗΜΑΤΩΝ

## Κεφάλαιο 1ο

### Βασικές Εισαγωγικές Έννοιες

#### 1.1 Λογισμικό Συστήματος

##### 1.1.2 Είδη Λογισμικού

###### Λογισμικό Συστήματος:

Στη κατηγορία του λογισμικού συστήματος

ανήκουν επίσης και τα ειδικά εργαλεία (utilities)



## Κεφάλαιο 1ο

### Βασικές Εισαγωγικές Έννοιες

#### 1.1 Λογισμικό Συστήματος

##### 1.1.2 Είδη Λογισμικού

###### Λογισμικό Συστήματος:

Στη κατηγορία του λογισμικού συστήματος

ανήκουν επίσης και τα ειδικά εργαλεία (utilities)

όπως προγράμματα

ελέγχου και διαμόρφωσης του σκληρού δίσκου,



## Κεφάλαιο 1ο

### Βασικές Εισαγωγικές Έννοιες

#### 1.1 Λογισμικό Συστήματος

##### 1.1.2 Είδη Λογισμικού

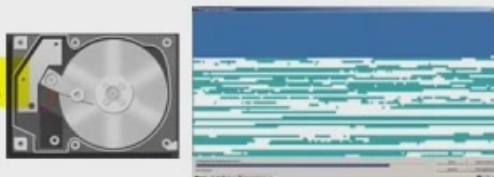
###### Λογισμικό Συστήματος:

Στη κατηγορία του λογισμικού συστήματος

ανήκουν επίσης και τα ειδικά εργαλεία (utilities)

όπως προγράμματα

ελέγχου και διαμόρφωσης του σκληρού δίσκου,



## Κεφάλαιο 1ο

### Βασικές Εισαγωγικές Έννοιες

#### 1.1 Λογισμικό Συστήματος

##### 1.1.2 Είδη Λογισμικού

###### Λογισμικό Συστήματος:

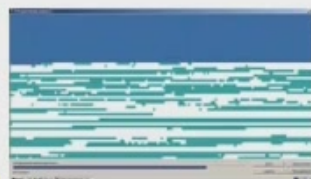
Στη κατηγορία του λογισμικού συστήματος

ανήκουν επίσης και τα **ειδικά εργαλεία (utilities)**



όπως **προγράμματα**

**ελέγχου και διαμόρφωσης του σκληρού δίσκου,**



**ελέγχου και επιδιόρθωσης δυσλειτουργιών του υπολογιστή,**



# ΛΕΙΤΟΥΡΓΙΚΑ ΣΥΣΤΗΜΑΤΑ ΚΑΙ ΑΣΦΑΛΕΙΑ ΠΛΗΡΟΦΟΡΙΑΚΩΝ ΣΥΣΤΗΜΑΤΩΝ

## Κεφάλαιο 1ο

### Βασικές Εισαγωγικές Έννοιες

#### 1.1 Λογισμικό Συστήματος

##### 1.1.2 Είδη Λογισμικού

###### Λογισμικό Συστήματος:

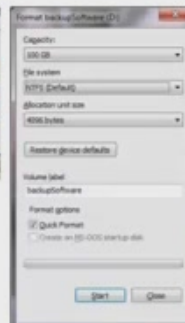
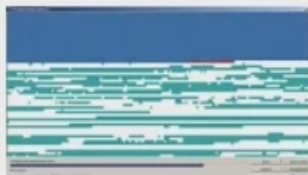
Στη κατηγορία του λογισμικού συστήματος

ανήκουν επίσης και τα **ειδικά εργαλεία (utilities)**

όπως **προγράμματα**

**ελέγχου και διαμόρφωσης** του **σκληρού δίσκου**,

**ελέγχου και επιδιόρθωσης δυσλειτουργιών** του υπολογιστή,



# ΛΕΙΤΟΥΡΓΙΚΑ ΣΥΣΤΗΜΑΤΑ ΚΑΙ ΑΣΦΑΛΕΙΑ ΠΛΗΡΟΦΟΡΙΑΚΩΝ ΣΥΣΤΗΜΑΤΩΝ

## Κεφάλαιο 1ο

## Βασικές Εισαγωγικές Έννοιες

### 1.1 Λογισμικό Συστήματος

#### 1.1.2 Είδη Λογισμικού

##### Λογισμικό Συστήματος:

Στη κατηγορία του λογισμικού συστήματος

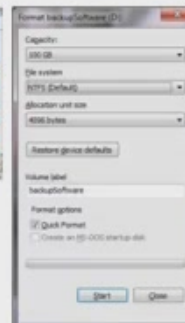
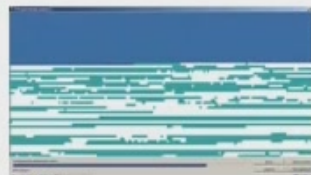
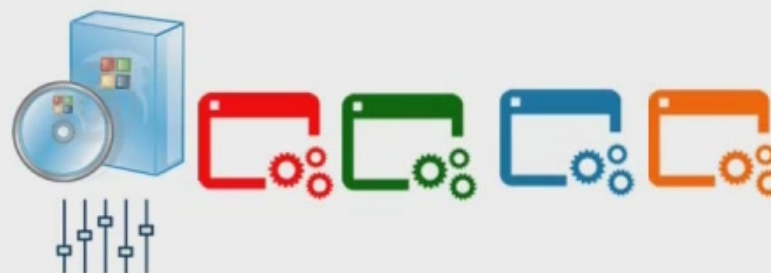
ανήκουν επίσης και τα **ειδικά εργαλεία (utilities)**

όπως **προγράμματα**

**ελέγχου και διαμόρφωσης** του **σκληρού δίσκου**,

**ελέγχου και επιδιόρθωσης δυσλειτουργιών** του υπολογιστή,

**ανάλυσης** της κίνησης **δεδομένων** σε ένα **δίκτυο υπολογιστών** κ.ά.



# ΛΕΙΤΟΥΡΓΙΚΑ ΣΥΣΤΗΜΑΤΑ ΚΑΙ ΑΣΦΑΛΕΙΑ ΠΛΗΡΟΦΟΡΙΑΚΩΝ ΣΥΣΤΗΜΑΤΩΝ

## Κεφάλαιο 1ο

## Βασικές Εισαγωγικές Έννοιες

### 1.1 Λογισμικό Συστήματος

#### 1.1.2 Είδη Λογισμικού

##### Λογισμικό Συστήματος:

Στη κατηγορία του λογισμικού συστήματος

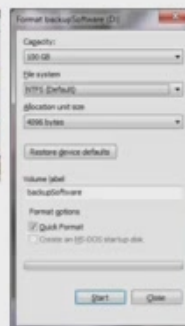
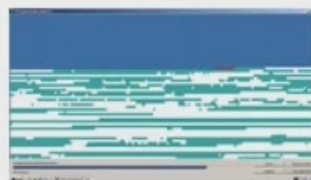
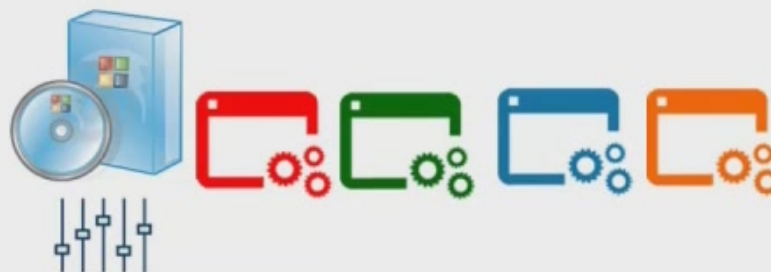
ανήκουν επίσης και τα **ειδικά εργαλεία (utilities)**

όπως **προγράμματα**

**ελέγχου** και **διαμόρφωσης** του **σκληρού δίσκου**,

**ελέγχου** και **επιδιόρθωσης** **δυσλειτουργιών** του υπολογιστή,

**ανάλυσης** της κίνησης δεδομένων σε ένα **δίκτυο υπολογιστών** κ.ά.



# ΛΕΙΤΟΥΡΓΙΚΑ ΣΥΣΤΗΜΑΤΑ ΚΑΙ ΑΣΦΑΛΕΙΑ ΠΛΗΡΟΦΟΡΙΑΚΩΝ ΣΥΣΤΗΜΑΤΩΝ

## Κεφάλαιο 1ο

## Βασικές Εισαγωγικές Έννοιες

### 1.1 Λογισμικό Συστήματος

#### 1.1.2 Είδη Λογισμικού

##### Λογισμικό Συστήματος:

Στη κατηγορία του λογισμικού συστήματος

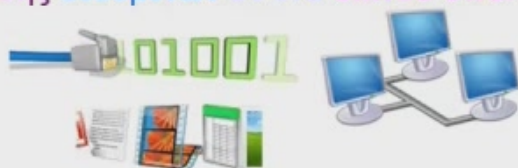
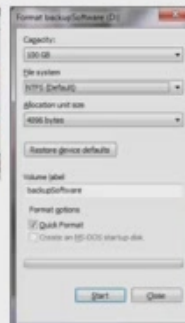
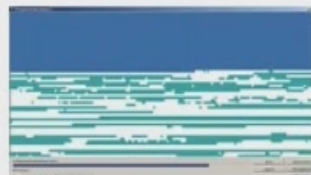
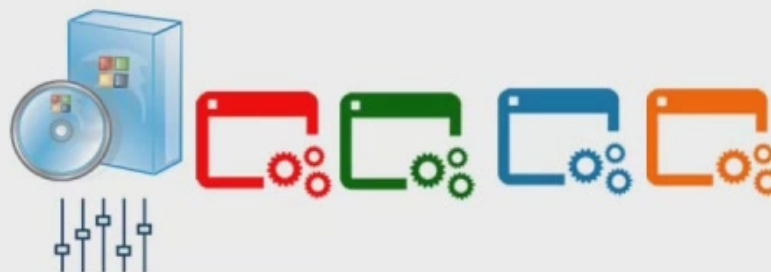
ανήκουν επίσης και τα **ειδικά εργαλεία (utilities)**

όπως **προγράμματα**

**ελέγχου** και **διαμόρφωσης** του **σκληρού δίσκου**,

**ελέγχου** και **επιδιόρθωσης** **δυσλειτουργιών** του υπολογιστή,

**ανάλυσης** της κίνησης **δεδομένων** σε ένα **δίκτυο υπολογιστών** κ.ά.



# ΛΕΙΤΟΥΡΓΙΚΑ ΣΥΣΤΗΜΑΤΑ ΚΑΙ ΑΣΦΑΛΕΙΑ ΠΛΗΡΟΦΟΡΙΑΚΩΝ ΣΥΣΤΗΜΑΤΩΝ

## Κεφάλαιο 1ο

## Βασικές Εισαγωγικές Έννοιες

### 1.1 Λογισμικό Συστήματος

#### 1.1.2 Είδη Λογισμικού

##### Λογισμικό Συστήματος:

Στη κατηγορία του λογισμικού συστήματος

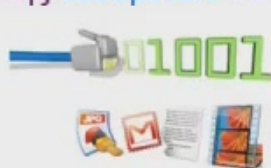
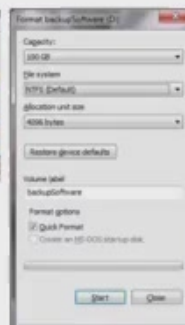
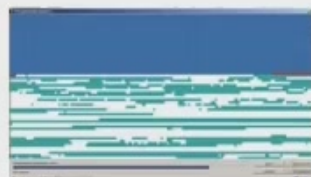
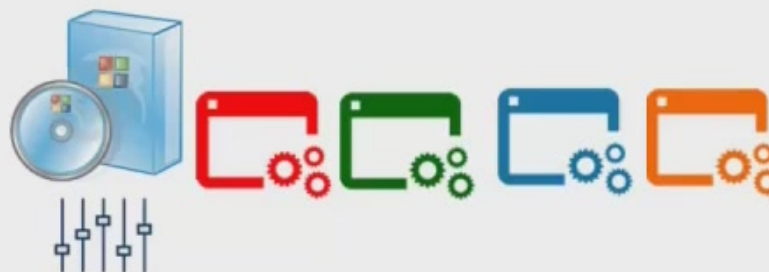
ανήκουν επίσης και τα **ειδικά εργαλεία (utilities)**

όπως **προγράμματα**

**ελέγχου και διαμόρφωσης** του **σκληρού δίσκου**,

**ελέγχου και επιδιόρθωσης δυσλειτουργιών** του υπολογιστή,

**ανάλυσης** της κίνησης **δεδομένων** σε ένα **δίκτυο υπολογιστών** κ.ά.



# ΛΕΙΤΟΥΡΓΙΚΑ ΣΥΣΤΗΜΑΤΑ ΚΑΙ ΑΣΦΑΛΕΙΑ ΠΛΗΡΟΦΟΡΙΑΚΩΝ ΣΥΣΤΗΜΑΤΩΝ

---

 **spzygouris@gmail.com**